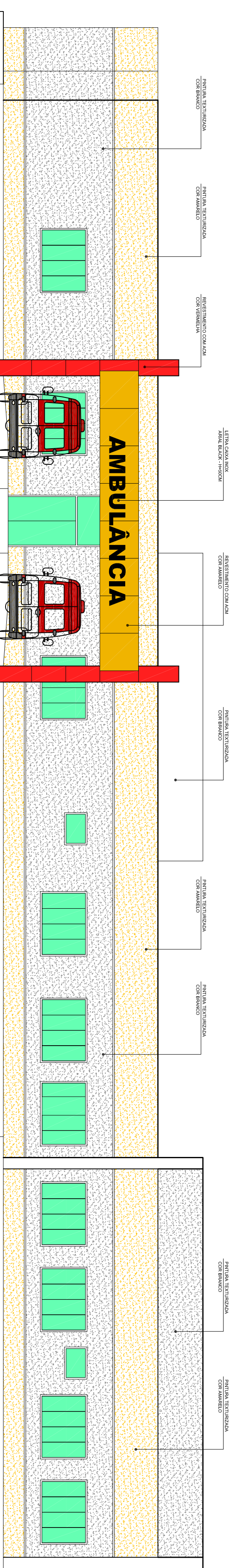
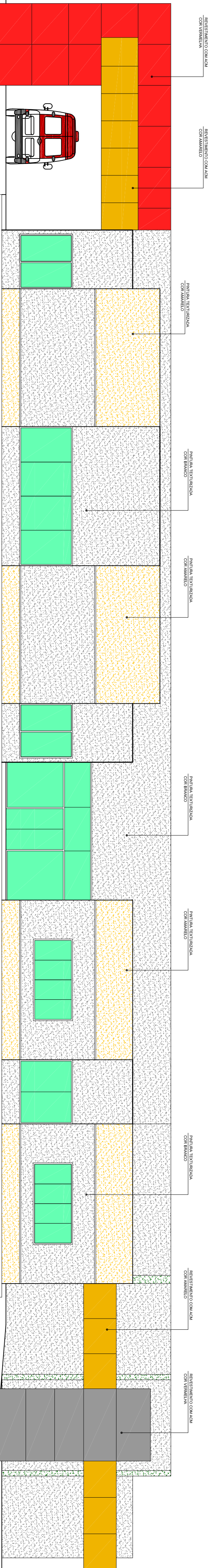


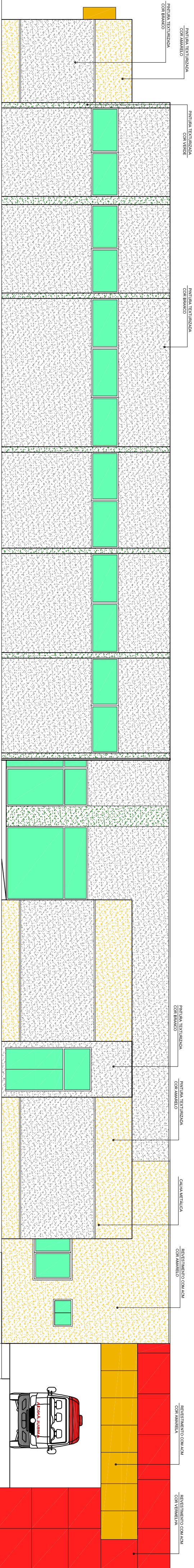
FACHADA FRONTAL
ESCALA 1/100



FACHADA DOS FUNDOS
ESCALA 1/100



FACHADA LATERAL DIREITA
ESCALA 1/100



FACHADA LATERAL ESQUERDA
ESCALA 1/100

APROVAÇÕES

ARQUITETURA

CER II - FÍSICO E INTELECTUAL
CENTRO ESPECIALIZADO EM REABILITAÇÃO

RODOVIA BR 242, LOTE 04, LOTEAMENTO FAZENDA SANTO ANTONIO,
GLEBA 08, 08ª ETAPA, GURUPI - TO

SECRETARIA MUNICIPAL DE SAÚDE DE GURUPI - TO

PROJETADO POR:

SECRETARIA MUNICIPAL DE SAÚDE DE GURUPI - TO

AUTOR DO PROJETO:

S C ARQUITETURA E CONSULTORIA LTDA
ARQUITETO E URBANISTA SILENIO CAMARGO CAU/A257348

RESP. TÉCNICO:

COMITÊ DE GESTÃO PROJETO:

- FACHADA FRONTAL
- FACHADA DOS FUNDOS
- FACHADA LATERAL DIREITA
- FACHADA LATERAL ESQUERDA

ASSINAR:

VER PRONCHIA 1



63 3212 1008

DESENHO: MAX GUIMARÃES DATA: REV: 02 INDICAÇÕES: